



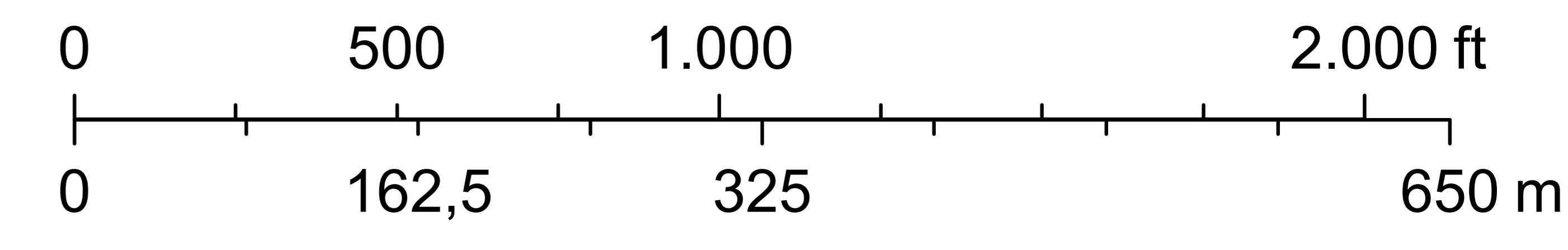
19/2/2026, 19:05:04

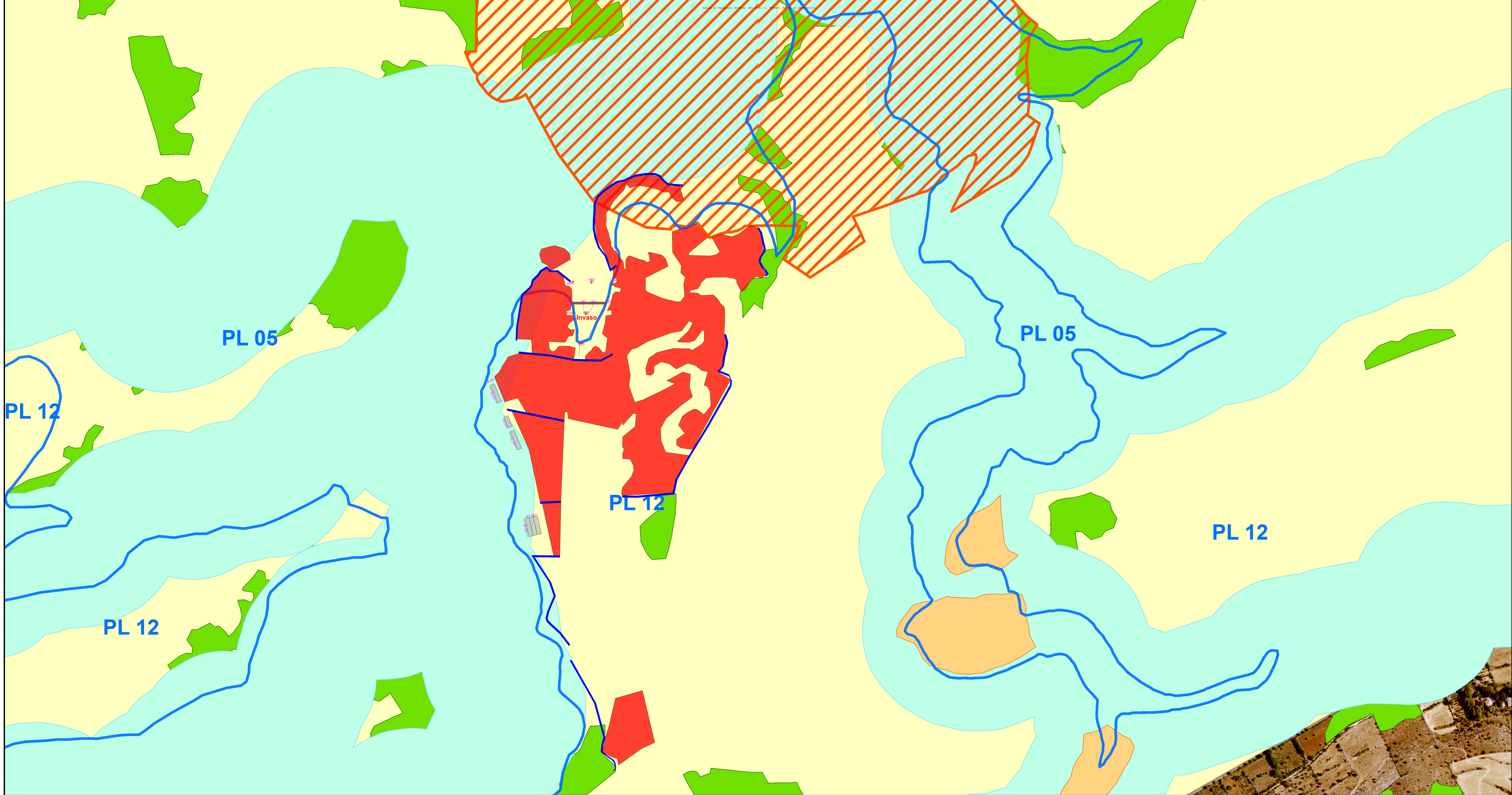
- Acque
- Comuni
- Strade

**Legenda**

- Serre-tunnel stagionali
- Muri paraterra
- Invaso artificiale
- Interventi di spietramento e impianto super-intensivo di piante arboree

1:10.000





19/2/2026, 18:29:52

- aree tutelate - art.136, D.lgs.42/04
- aree boscate - art.142, lett. g, D.lgs.42/04
- aree fiumi 150m.- art.142, lett. c, D.lgs.42/04

- aree riserve regionali - art.142, lett. f, D.lgs.42/04
- aree di interesse archeologico - art.142, lett. m, D.lgs.42/04
- paesaggi locali

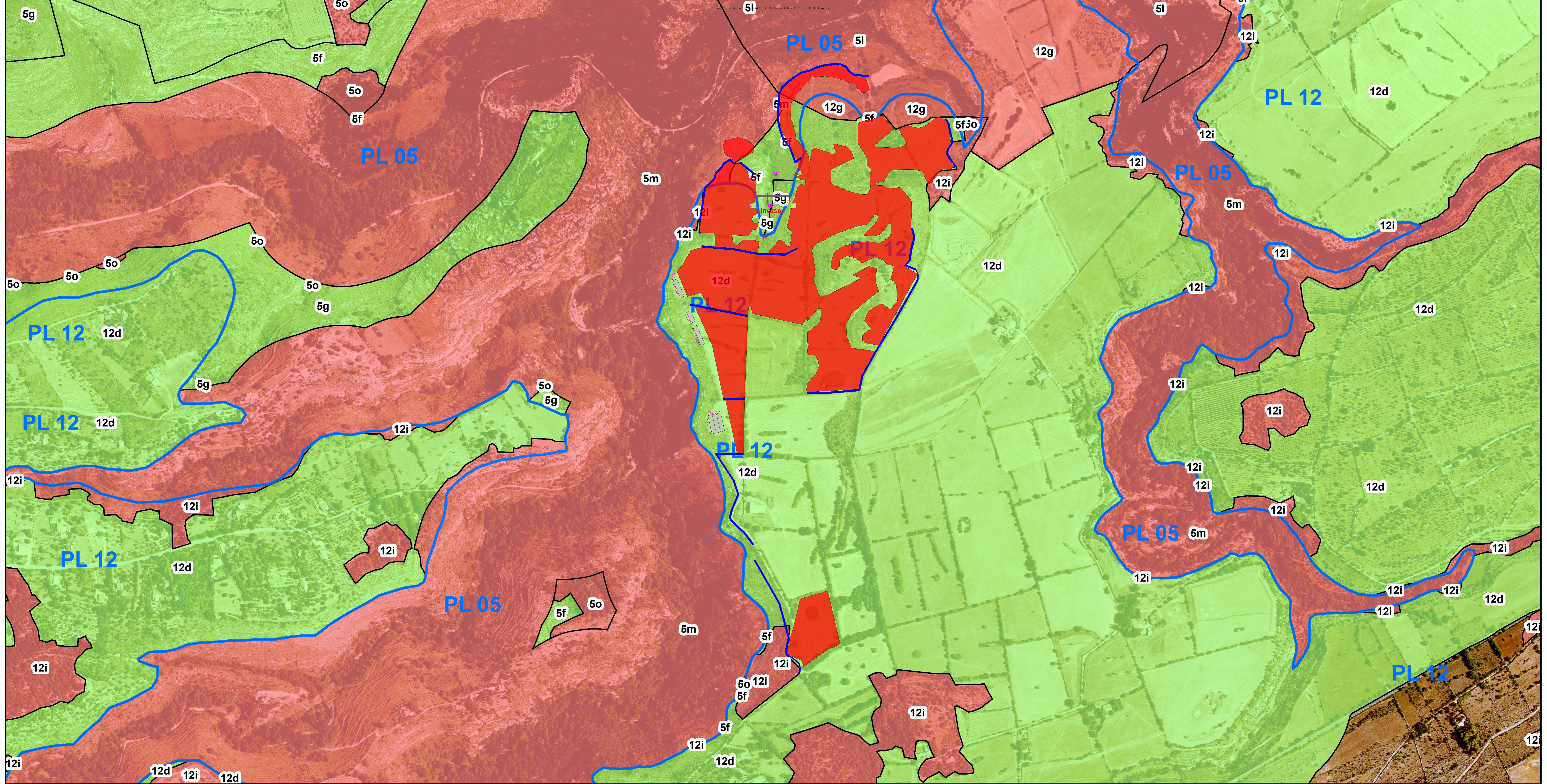
**Legenda**

- Serre-tunnel stagionali
- Muri paraterra
- Invaso artificiale
- Interventi di spietramento e impianto super-intensivo di piante arboree

1:10.000

0 500 1.000 2.000 ft

0 162,5 325 650 m



21/12/2025, 23:06:36

Paesaggi locali

regimi normativi

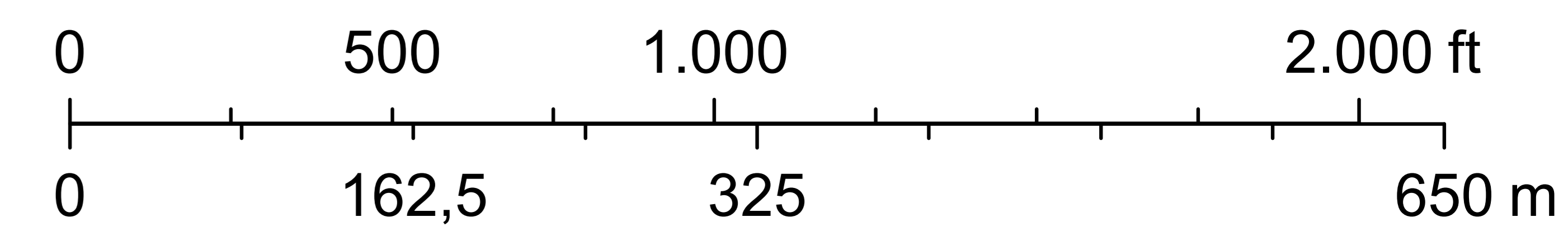
2

3

**Legenda**

- Serre-tunnel stagionali
- Muri paraterra
- Invaso artificiale
- Interventi di spietramento e impianto super-intensivo di piante arboree

1:10.000



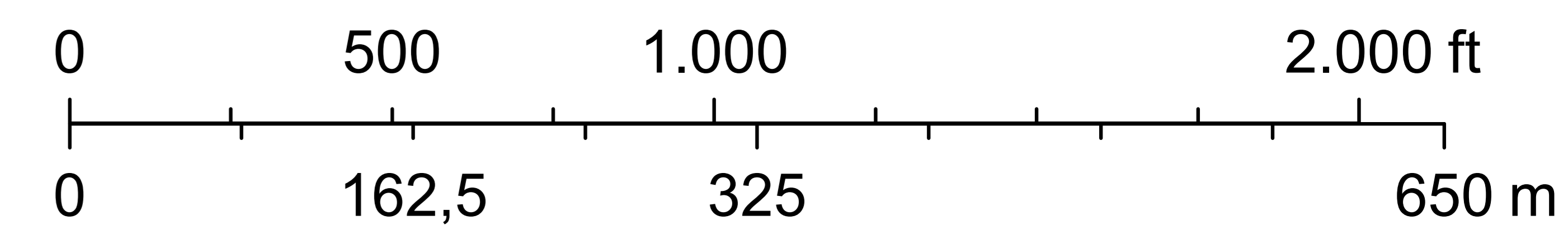


21/1/2026, 22:49:44

 Vincolo Idrogeologico

-  Serre-tunnel stagionali
-  Muri paraterra
-  Invaso artificiale
-  Interventi di spietramento e impianto super-intensivo di piante arboree

1:10.000





24/4/2026, 10:37:58

- SIC-ZSC/ZPS
- ZPS
- SIC-ZSC

**Legenda**

- Serre-tunnel stagionali
- Muri paraterra
- Invaso artificiale
- Interventi di spietramento e impianto super-intensivo di piante arboree

